



COMUNE DI CASOLE D'ELSA

PIANO STRUTTURALE
Adeguamento al D.P.G.R. 26/R 2007

SINDACO

Piero Pii

ASSESSORE ALL'URBANISTICA

Andrea Pieragnoli

RESPONSABILE DEL PROCEDIMENTO

Responsabile Servizio Urbanistica Edilizia Privata

Arch. Sonia Violetti

COORDINAMENTO URBANISTICA

Arch. Alessandra Sara Bianco

COLLABORAZIONE

Arch. Daniele Buzzegoli

Giada Tincolini

VALUTAZIONE INTEGRATA E VAS

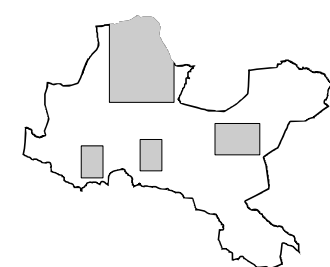
Ing. Simone Pagni

INDAGINI GEOLOGICHE

Geologo Mauro Cartocci

COLLABORAZIONE

Dott. Alessandro Ciali



CARTA LITOLOGICO-TECNICA
E DEI DATI DI BASE

Scala 1:10.000

Novembre 2010

d
2.3

PROSPEZIONI GEOTECNICHE

N.B. 2620 n° della campagna geognostica; S1 nome del sondaggio

- Sondaggio geognostico con prove SPT in foro
- Sondaggio geognostico con prove SPT in foro e prelievo di campioni
- ▲ Prova Penetrometrica Dinamica Super Pesante
- Prova Penetrometrica Statica

CLASSIFICAZIONE LITOLOGICO-TECNICA DEI TERRENI AFFIORANTI

MATERIALI LAPIDEI

- B2. MATERIALE LAPIDEO STRATIFICATO O FRATTURATO**
Materiale lapideo carbonatico, dolomitico, anidritico, massiccio, fratturato.
- B5. MATERIALE LAPIDEO COSTITUITO DA ALTERNANZE DI DIVERSI LITOTIPI**
Rocce costituite da alternanze di livelli lapidei e livelli argillitici in cui la frazione pelitica supera il 75%.

MATERIALI GRANULARI CEMENTATI

- C2. CONGLOMERATI E BRECCIE PREVALENTEMENTE MATRICE-SOSTENUTI**
Rocce e rocce deboli costituite da materiale prevalentemente granulare, conglomeratico o brecciato, con medio grado di cementazione, che presentano caratteristiche intermedie fra quelle delle rocce e quelle dei terreni in s.s..

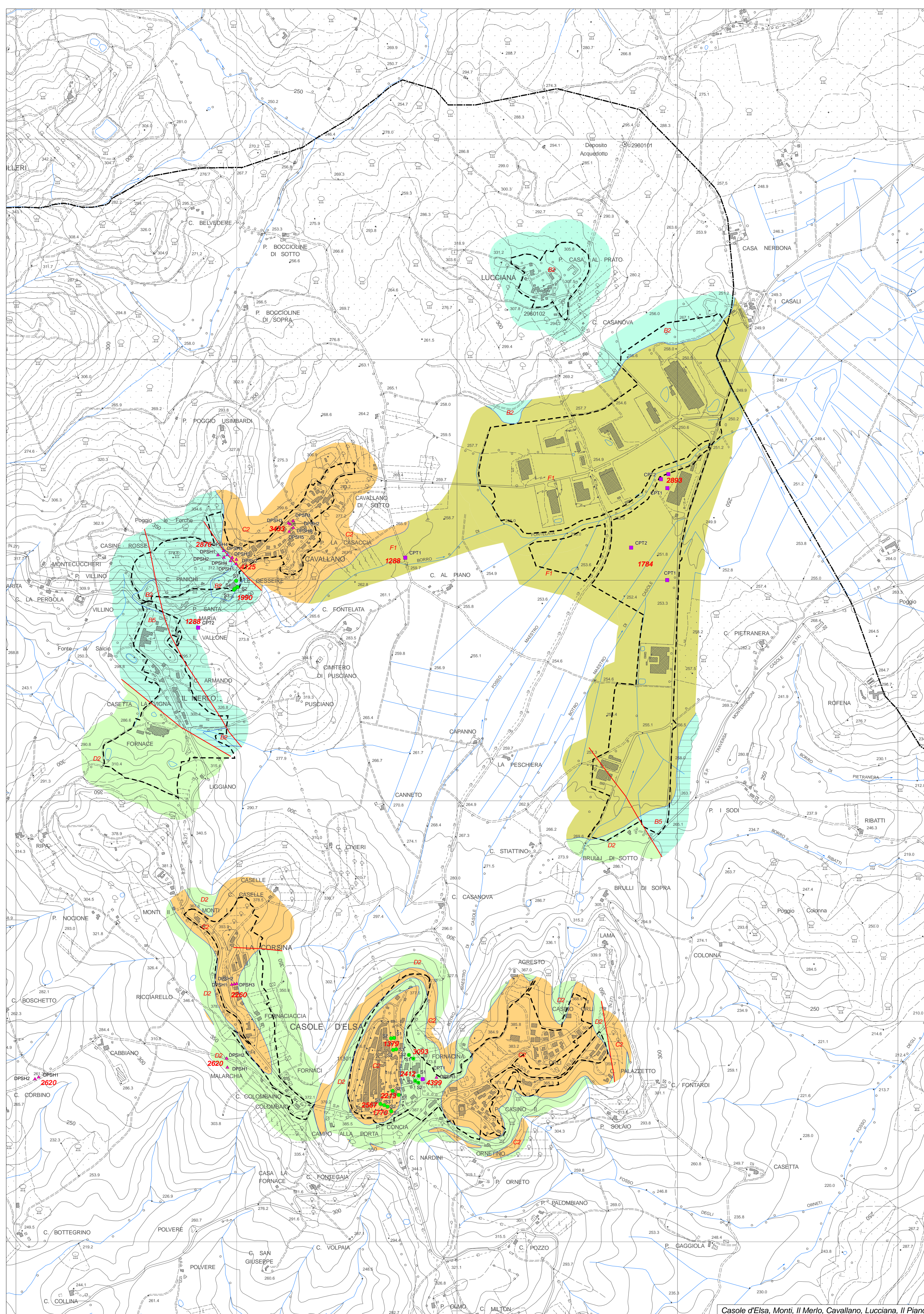
MATERIALI COESIVI CONSISTENTI

- D2. TERRENI COESIVI DA MOLTO CONSISTENTI AD ESTREMAMENTE CONSISTENTI**
Terreni argillosi ed argilloso-limosi, con possibile presenza di frazioni sabbiose, da molto consistenti ad estremamente consistenti.

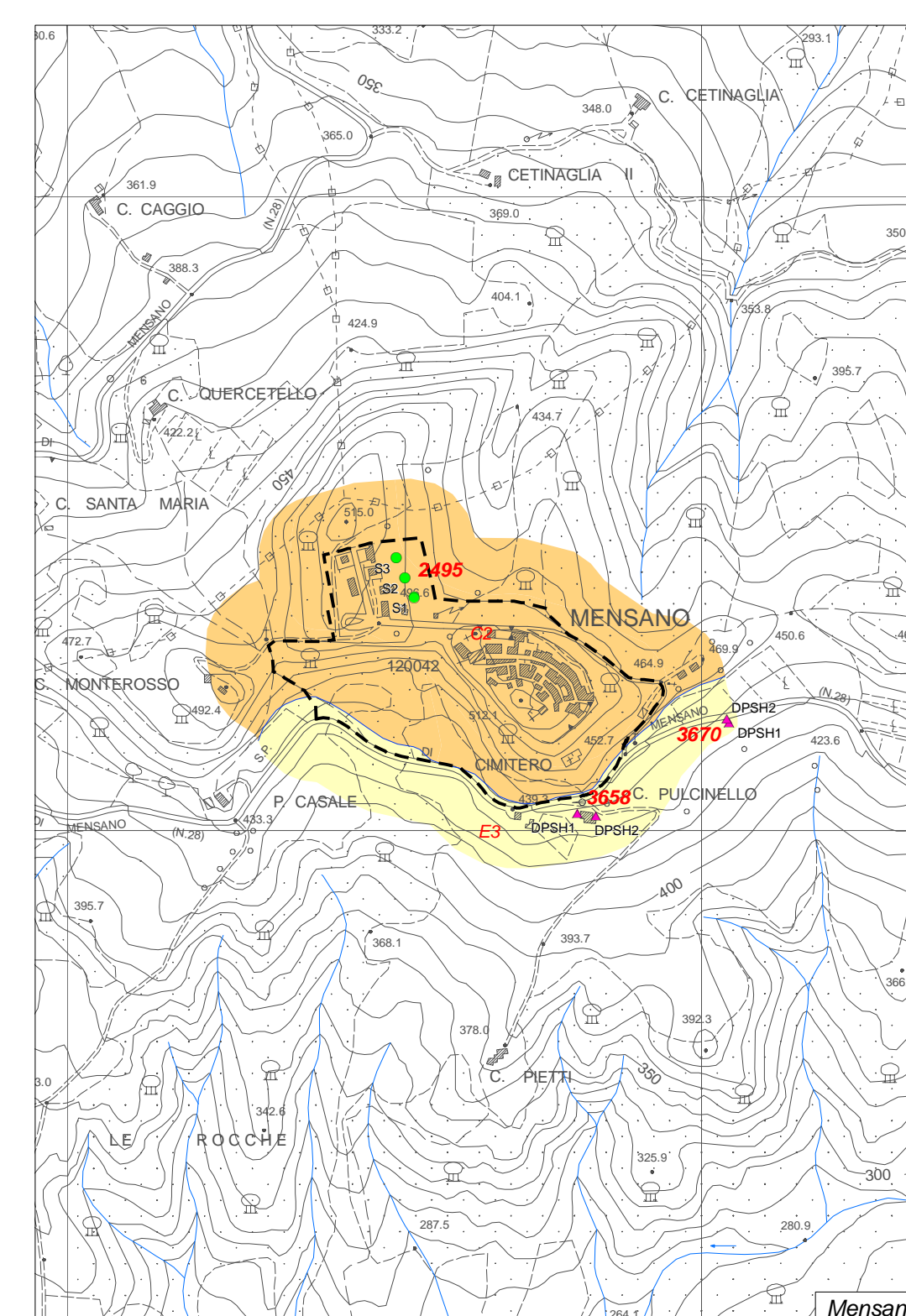
MATERIALI CON CONSISTENZA MEDIA O LIMITATA

- E3. MATERIALI GRANULARI FINI MEDIAMENTE ADDENSATI**
Terreni prevalentemente costituiti da limi argillosi-sabbie limose, con presenza di frazioni ghiaiose o breccie subordinate, e frazione fine (limi e argille) interstiziale coesiva, mediamente addensati e consistenti.
- F1. MATERIALI CON CONSISTENZA LIMITATA A MEDIA**
Terreni argillosi e argilloso-limosi, con possibili lenti sabbiose e ghiaiose subordinate, di consistenza media.

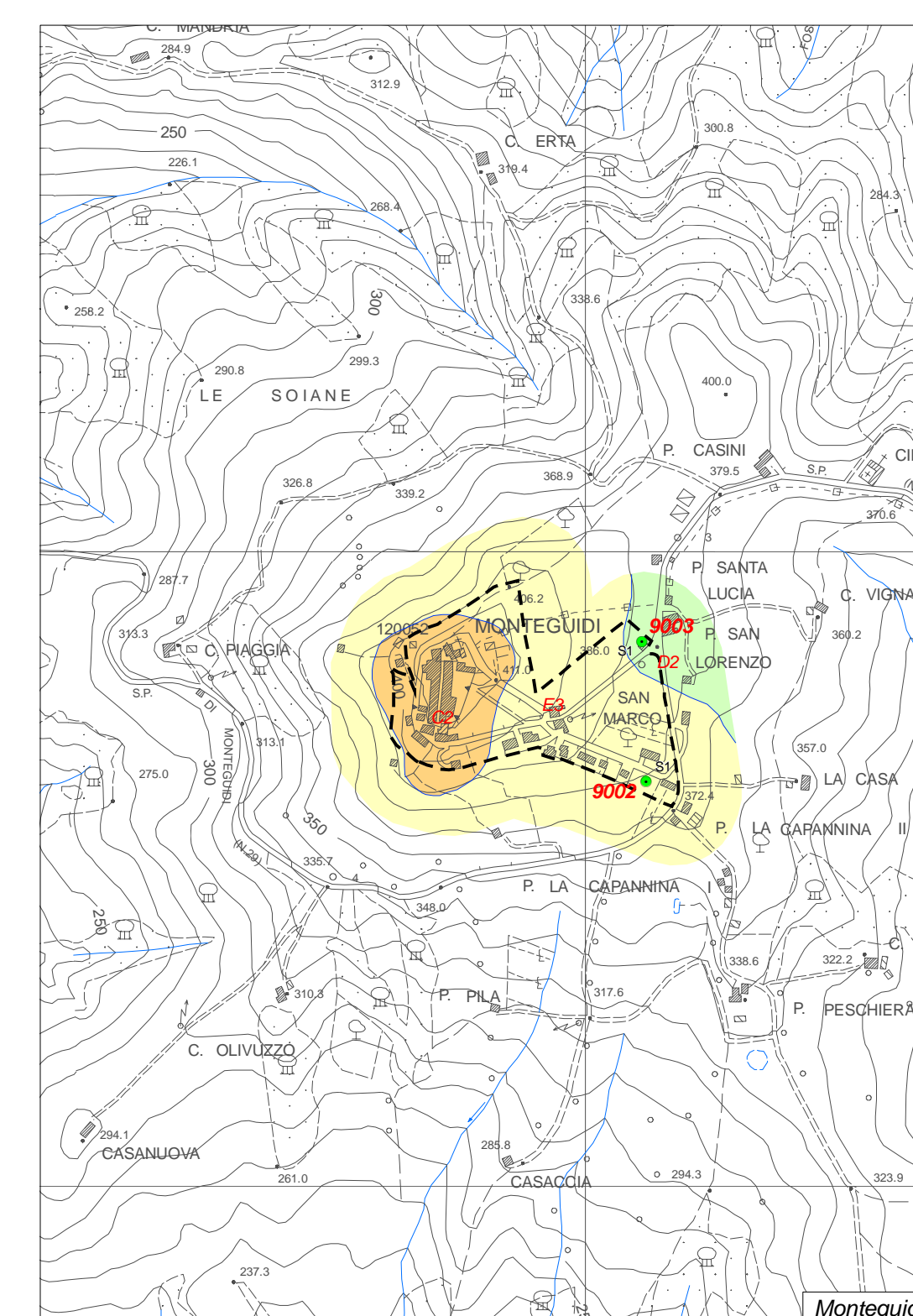
- Contatti fra litotipi diversi
- Faglie e contatti tettonici fragili
- - - Perimetro delle U.T.O.E. industriali/produktive ed insediative
- comune_casole



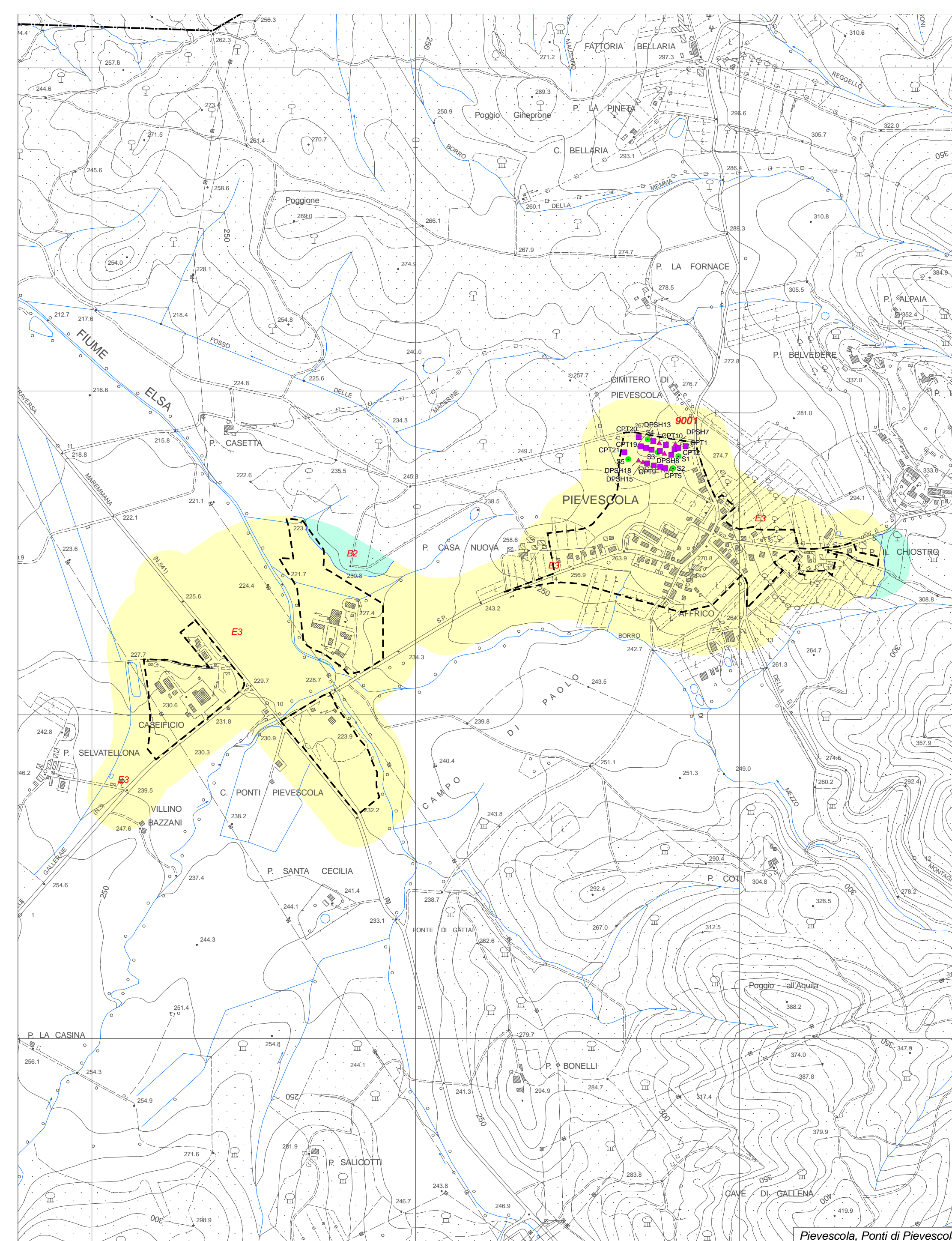
Casole d'Elsa, Monti, Il Merlo, Cavallano, Lucciana, Il Piano



Mensano



Monteguidi



Pievescola, Ponti di Pievescola