



COMUNE DI CASOLE D'ELSA
PIANO STRUTTURALE
VARIANTE 3

SINDACO

Piero Pii

ASSESSORE ALL'URBANISTICA

Andrea Pieragnoli

RESPONSABILE DEL PROCEDIMENTO

Responsabile Servizio Urbanistica Edilizia Privata
 Arch. Sonia Violetti

COORDINAMENTO URBANISTICO

Arch. Alessandra Sara Blanco

COLLABORAZIONE

Arch. Daniele Buzzegoli
 Giada Tincolini

VALUTAZIONE INTEGRATA E VAS

Ing. Simone Pagni

INDAGINI GEOLOGICHE

Geologo Mauro Cartocci

COLLABORAZIONE

Dott. Alessandro Ciali

STATO DI ATTUAZIONE PREVISIONI
 INSEDIATIVE REGOLAMENTO URBANISTICO

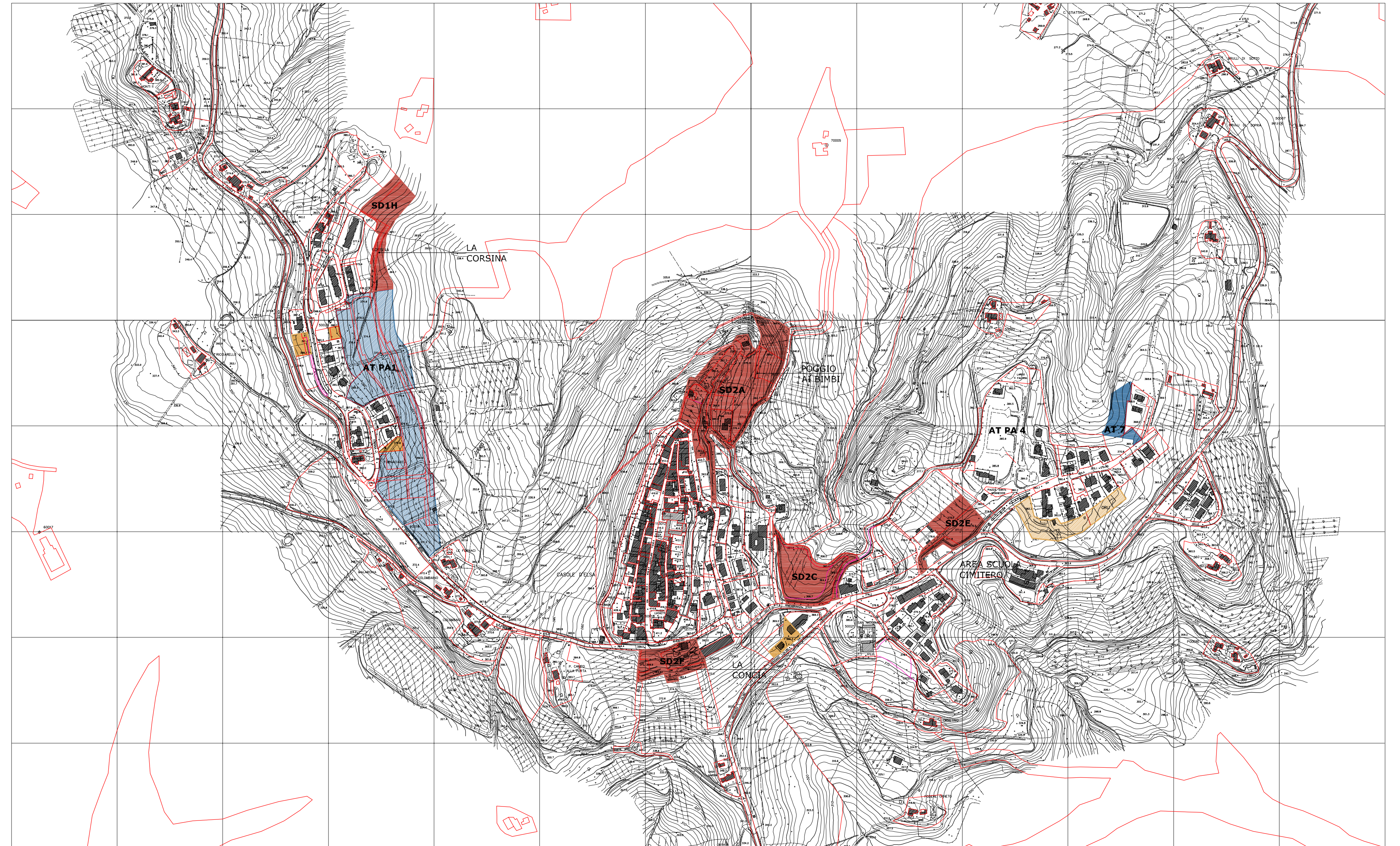
Scala 1:5.000

QC

UTOE II - Corsina-Casole-Orli

Novembre 2010

1.3



AREE DI TRASFORMAZIONE

SD

parzialmente attuate



non attuate



AT

parzialmente attuate



non attuate



AREE DI COMPLETAMENTO

parzialmente attuate



non attuate



DESTINAZIONI D'USO

R - Residenza e attività connesse

Tc - Attività commerciali

S - Servizi e attrezzature di uso pubblico

AREE	PREVISIONE RU (antecedente Variante Assestamento) (Sn mq)	PREVISIONE VARIANTE ASSESTAMENTO (Sn mq)	RESIDUO (Sn mq)
SD 1H	1.200 (R)	1.200 (R)	1.200
SD 2A	2.750 (R)	2.750 (R - Area in Salvaguardia)	2.750
SD 2C (S)	area per attrezzature di interesse generale di supporto all'area scolastica (Ss servizi sportivi)		
SD 2E	400 (Tc)	400 (Tc)	400
SD 2F	100 + recupero p.e.e. (R)	100 + recupero p.e.e. (R)	100 + recupero p.e.e.
AT PA	(6.528 AT PA1 + 2.335 AT PA4)		
	8.863 (R)	4.607 (R)	4.607
AT	1.126 (R)	1.126 (R)	1.126
COMPLETAMENTI	15.756 (R)	(1.819 + 2.269 Area in Salvaguardia) 4.088 (R)	4.088