



Progettisti:
arch. Riccardo Bartoloni
arch. Riccardo Bertini
arch. Maria Dambrosio
Collaboratrici:
arch. Tosca Bertini
arch. Maria Distefano
dott. arch. Leda Curzio

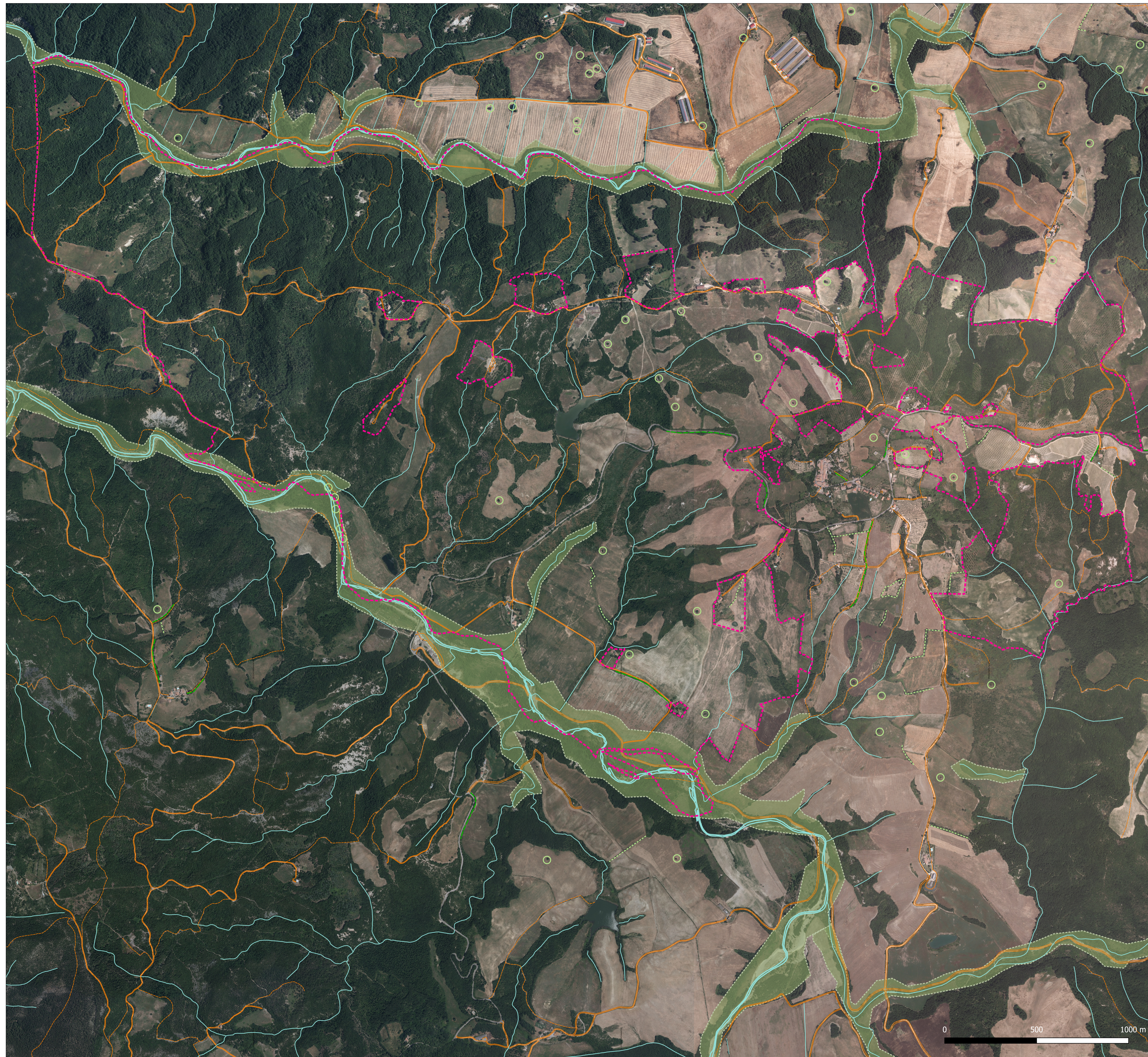
Consulenza agronomica:
agr. Simone Carrara - Studio Demetra

Consulenza geologica:
dott. Paolo Castellani

Tavola n. B10

Risorse Paesaggistiche
DPGR n. 63/R/2016

scala 1:10000



Limite di proprietà

Ricognizione ai sensi dell'art. 7 del DPGR 25/08/2016 n. 63/R
(tipologie di cui al comma 6^ art.9 DPGR N. 5/R 2007)

- 6.1) le formazioni lineari arboree ed arbustive non colturali
- 6.2) le alberature segnaletiche di confine o di arredo
- 6.3) alberi camporili
- 6.4) le formazioni arboree d'argine di ripa o di golena
- 6.5) i corsi d'acqua naturali o artificiali
 - 0301 CTR10K - Corso d'acqua rappresentabile
 - 0302 CTR10K - Corso d'acqua non rappresentabile
 - 0303 CTR 10K - Scolina/Canaletta irrigua
- 6.9) la viabilità rurale esistente
 - 0102 CTR 10K - Strada non asfaltata\Campestre
 - 0103 CTR 10K - Mulattiera\Sentiero

Base cartografica da CTR 10K Regione Toscana

Ortofoto: 2016 AGEA da WMS Regione Toscana

0 500 1000 m