

SOCIETA' AGRICOLA MONTEGUIDI
P.A.P.M.A.A. 2019



Progettisti:
arch. Riccardo Bartoloni
arch. Riccardo Bertini
arch. Maria Dambrosio
Collaboratrici:
arch. Tosca Bertini
arch. Maria Distefano
dott. arch. Leda Curzio

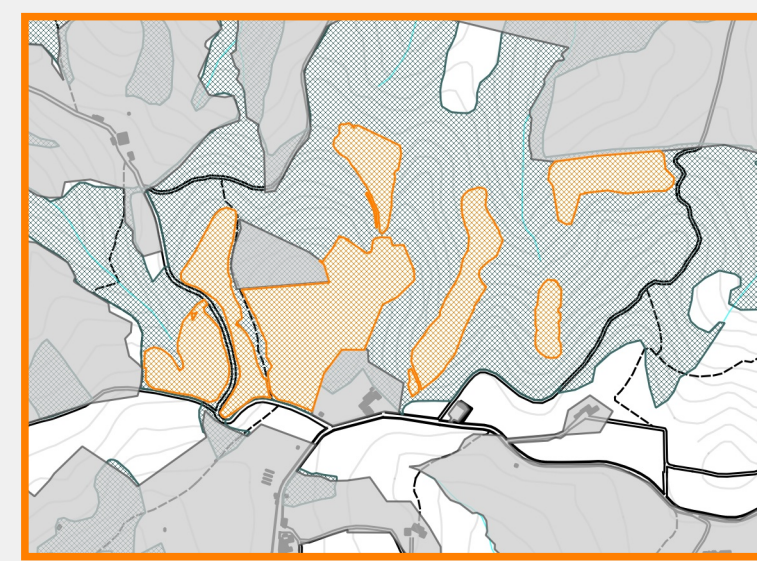
Consulenza agronomica:
agr. Simone Carrara- Studio Demetra

Consulenza geologica:
dott. Paolo Castellani

Tavola n. B05

Letture ed evoluzione
delle aree boscate

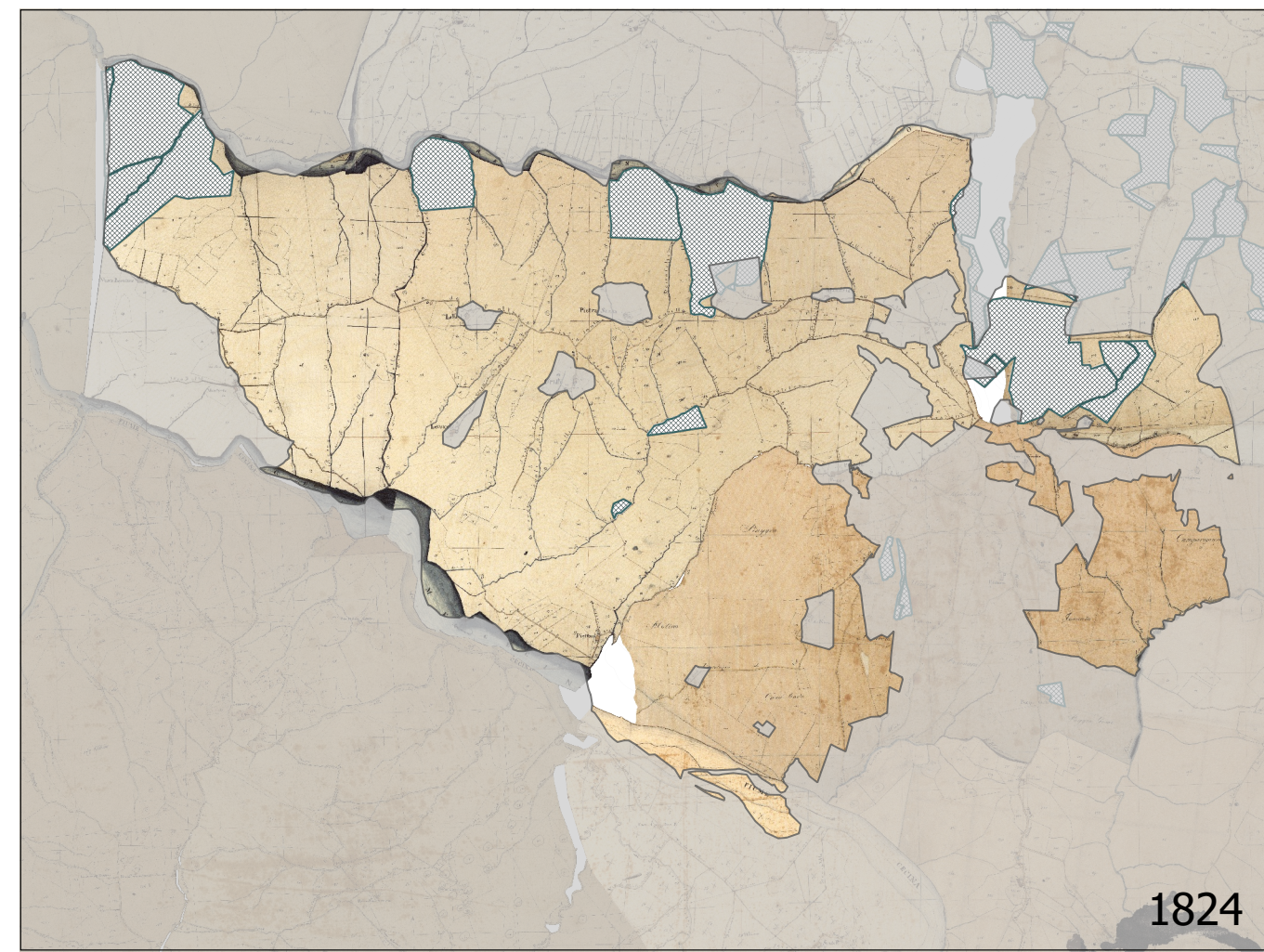
scala 1:20000 e 1:40000



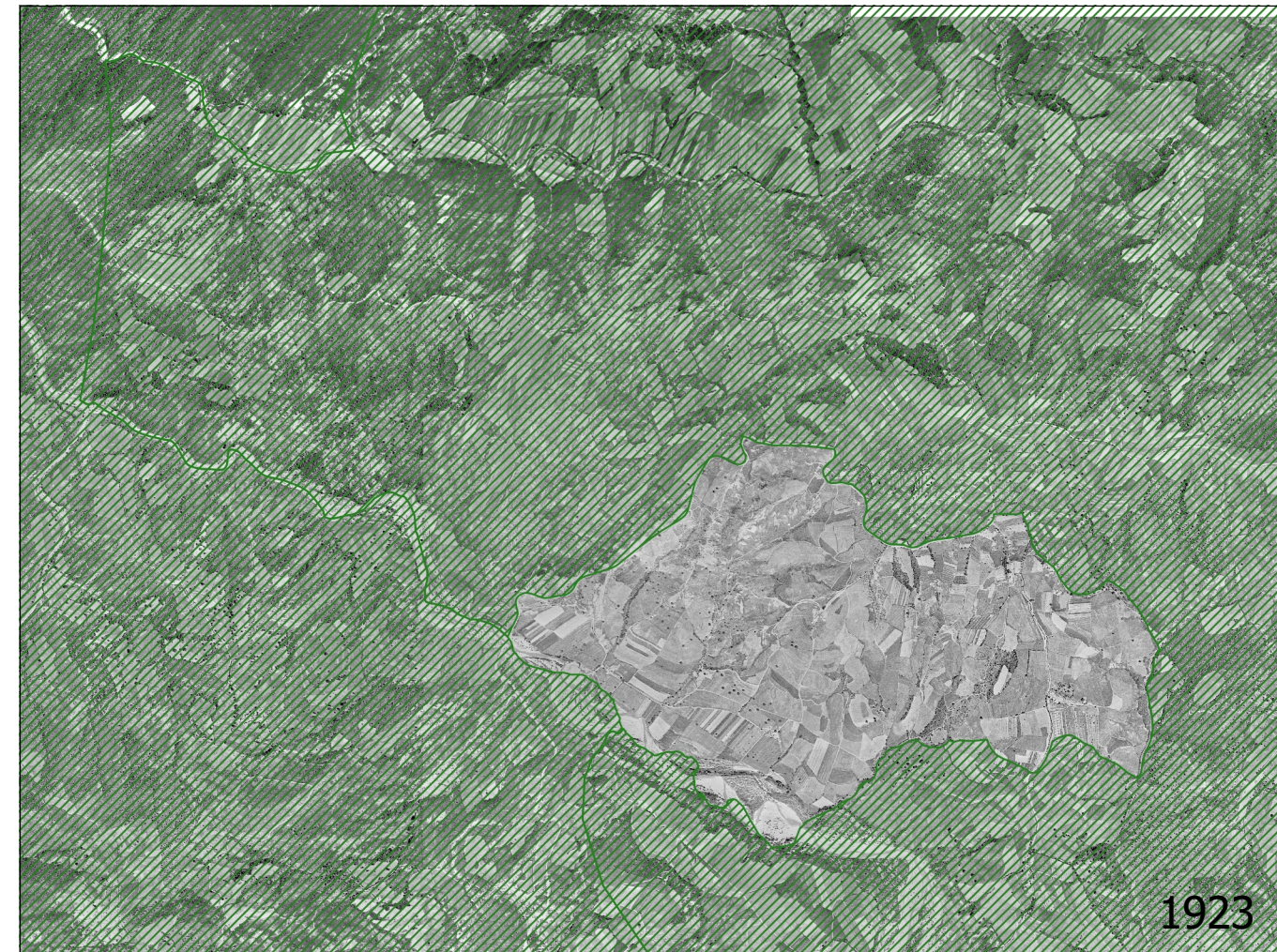
Arboricoltura interpretata come bosco nelle perimetrazioni del 2007, 2013 e 2018

LEGENDA

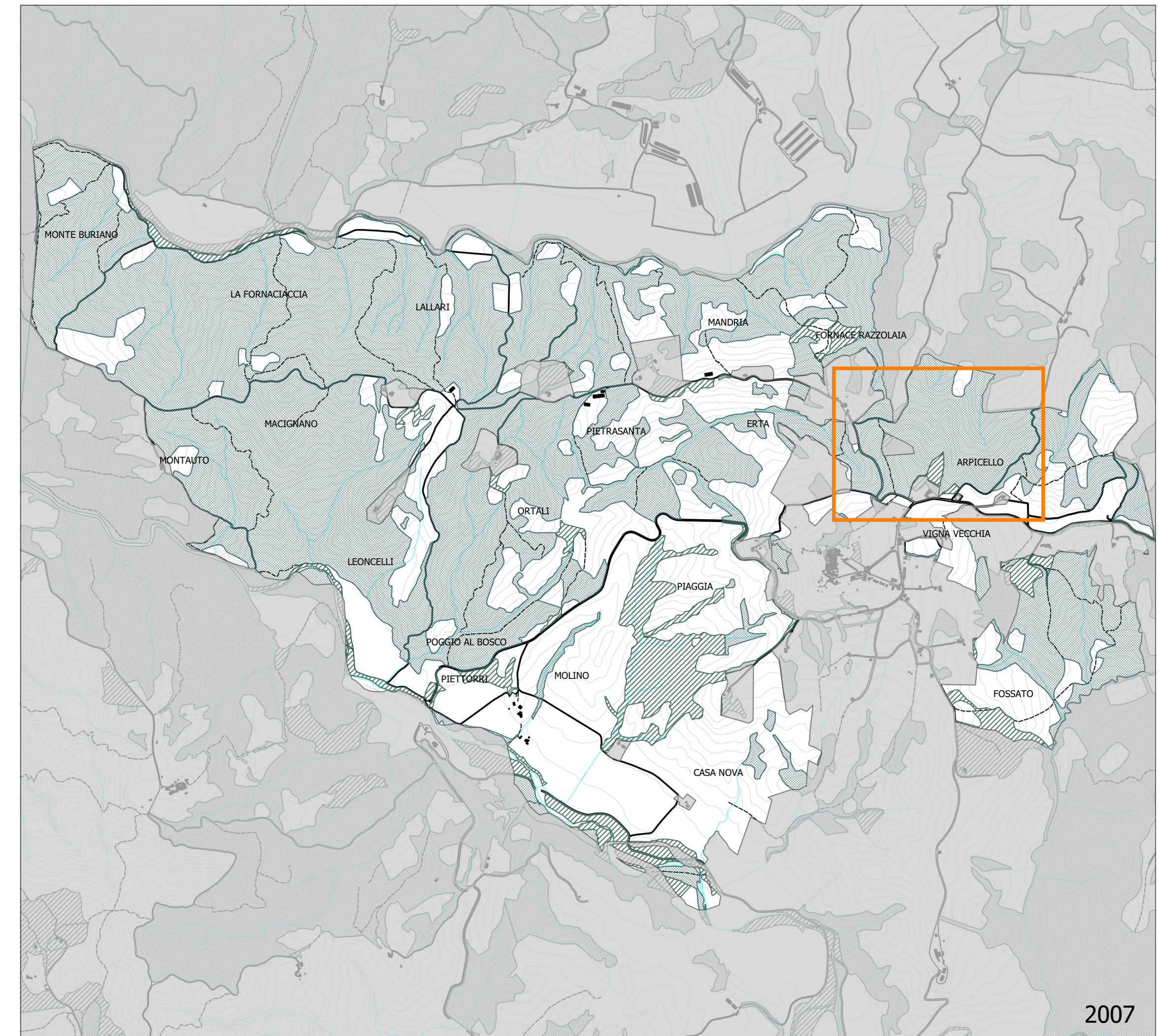
- BOSCO DI LATIFOGLIE secondo la lettura della Regione Toscana
-Analisi dei cambiamenti della superficie forestale 1954-2013
-Uso e copertura del suolo 2007-2013
-Integrazione del PIT con valenza di piano paesaggistico
- AREE A VEGETAZIONE BOSCHIVA ED ARBUSTIVA IN EVOLUZIONE secondo la lettura della Regione Toscana
-Analisi dei cambiamenti della superficie forestale 1954-2013
-Uso e copertura del suolo 2007-2013
- AREE DI RECENTE COPERTURA BOSCHIVA SUSCETTIBILI DI RICONDUZIONE ALLA PRODUZIONE AGRICOLA
- AREA IN EVOLUZIONE NEL 2007
- ARBORICOLTURA
- VINCOLO IDROGEOLOGICO (Regio Decreto Legge 3267/23)



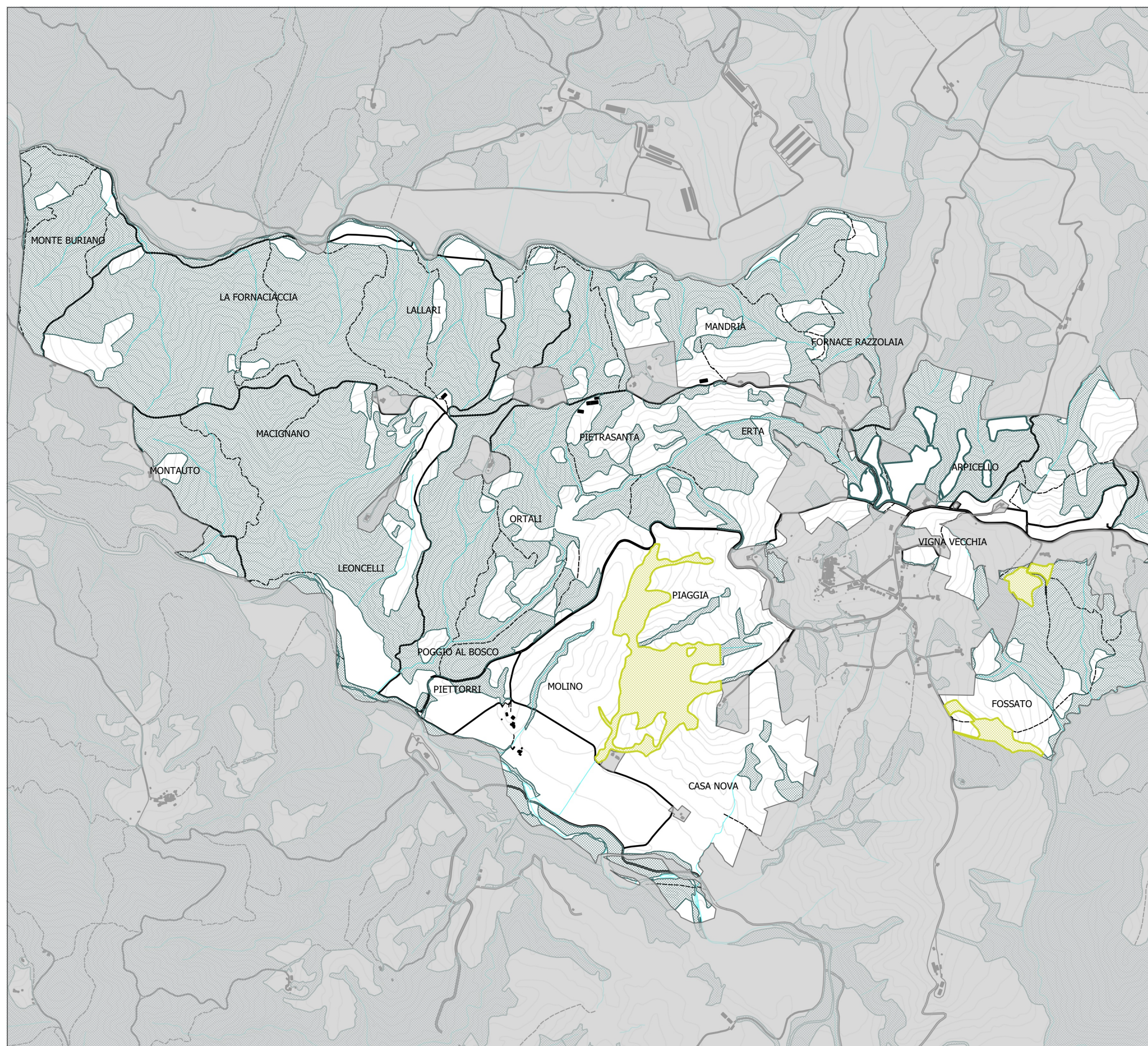
Aree boscate nel 1824 (Fonte geodati: Catasto Storico Toscano)



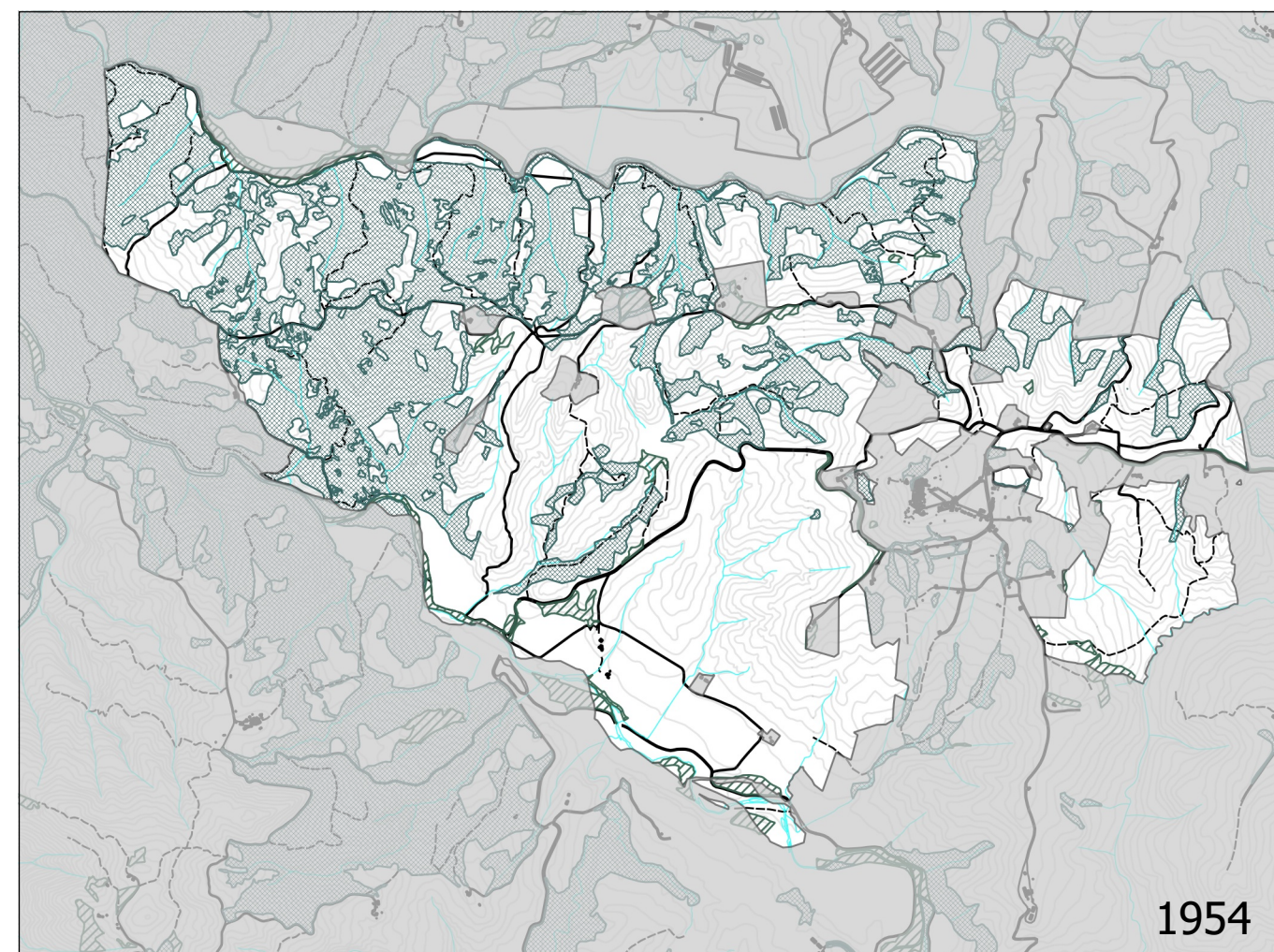
Vincolo idrogeologico, Regio Decreto Legge 3267/23 (Fonte geodati: Amministrazioni Provinciali)



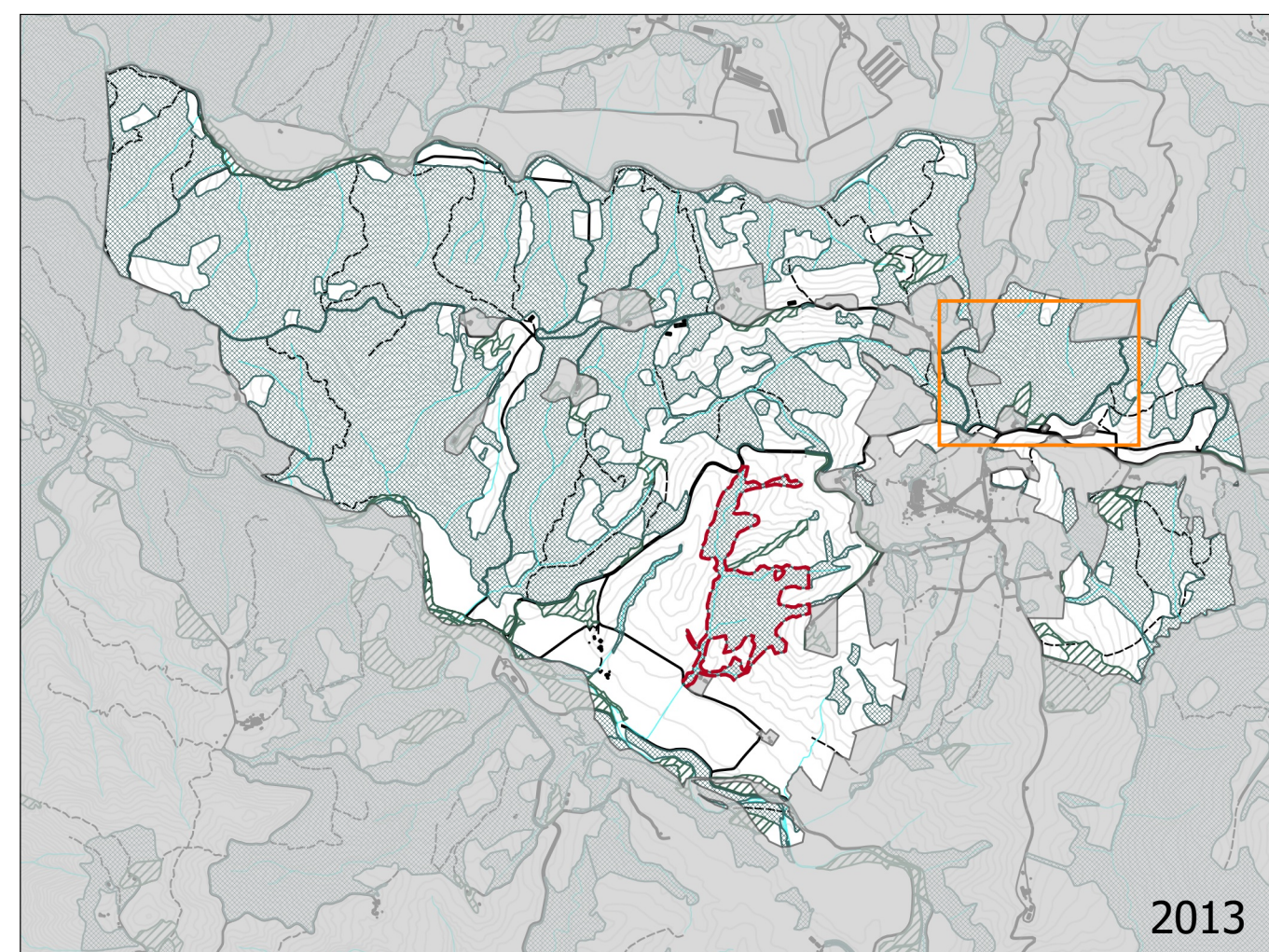
Aree boscate nel 2007 (Fonte geodati: Uso e copertura del suolo 2007-2013 della Regione Toscana)



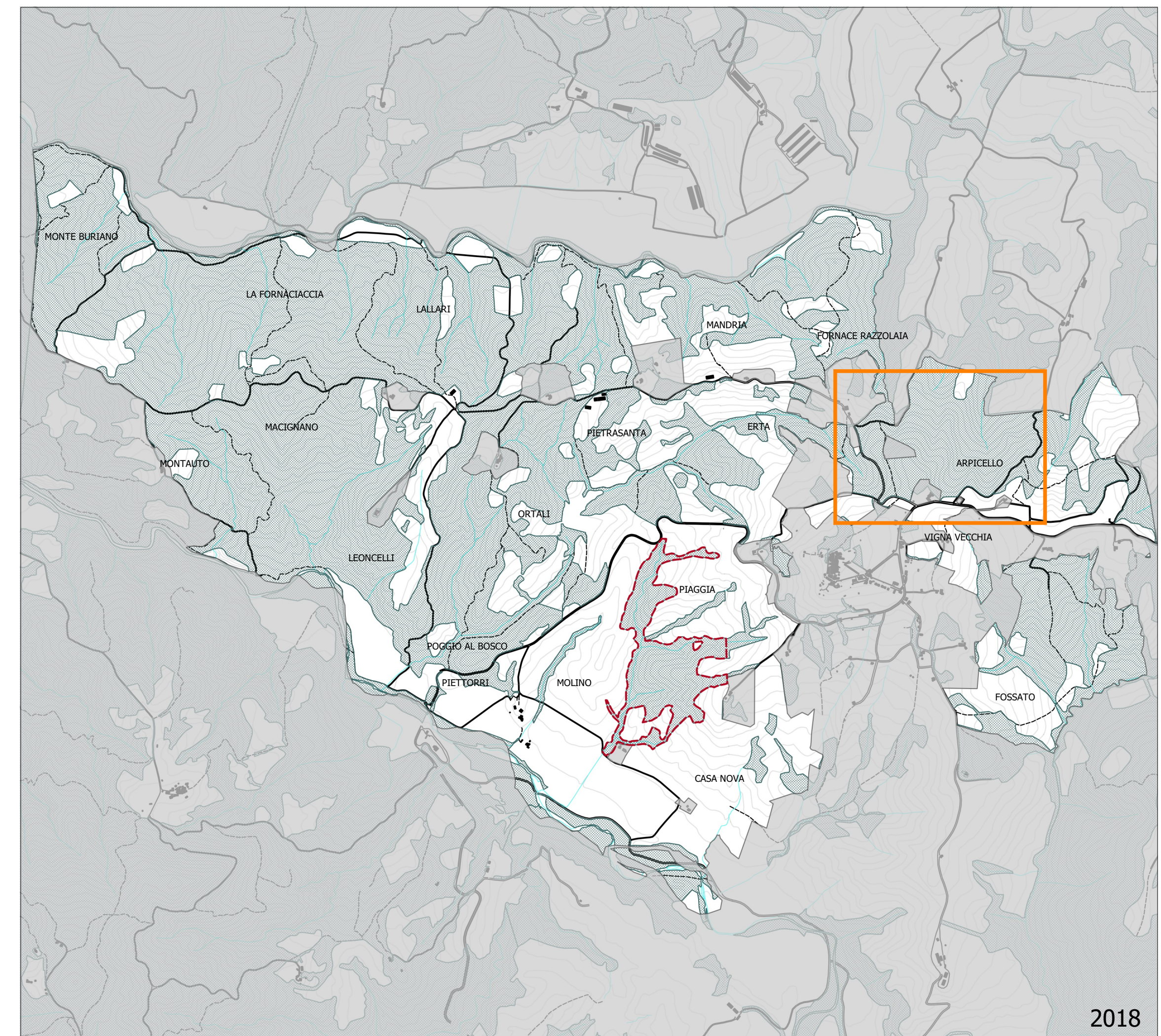
Perimetro aree boscate PAPMAA Monteguidi



Aree boscate nel 1954 (Fonte geodati: Analisi dei cambiamenti della superficie forestale 1954-2013 della Regione Toscana)



Aree boscate nel 2013 (Fonte geodati: Uso e copertura del suolo 2007-2013 della Regione Toscana)



Aree boscate nel 2018 (Fonte geodati: Integrazione del PIT con valenza di piano paesaggistico della Regione Toscana)