

Comune di Casole d'Elsa

SOCIETA' AGRICOLA MONTEGUIDI
P.A.P.M.A.A. 2019



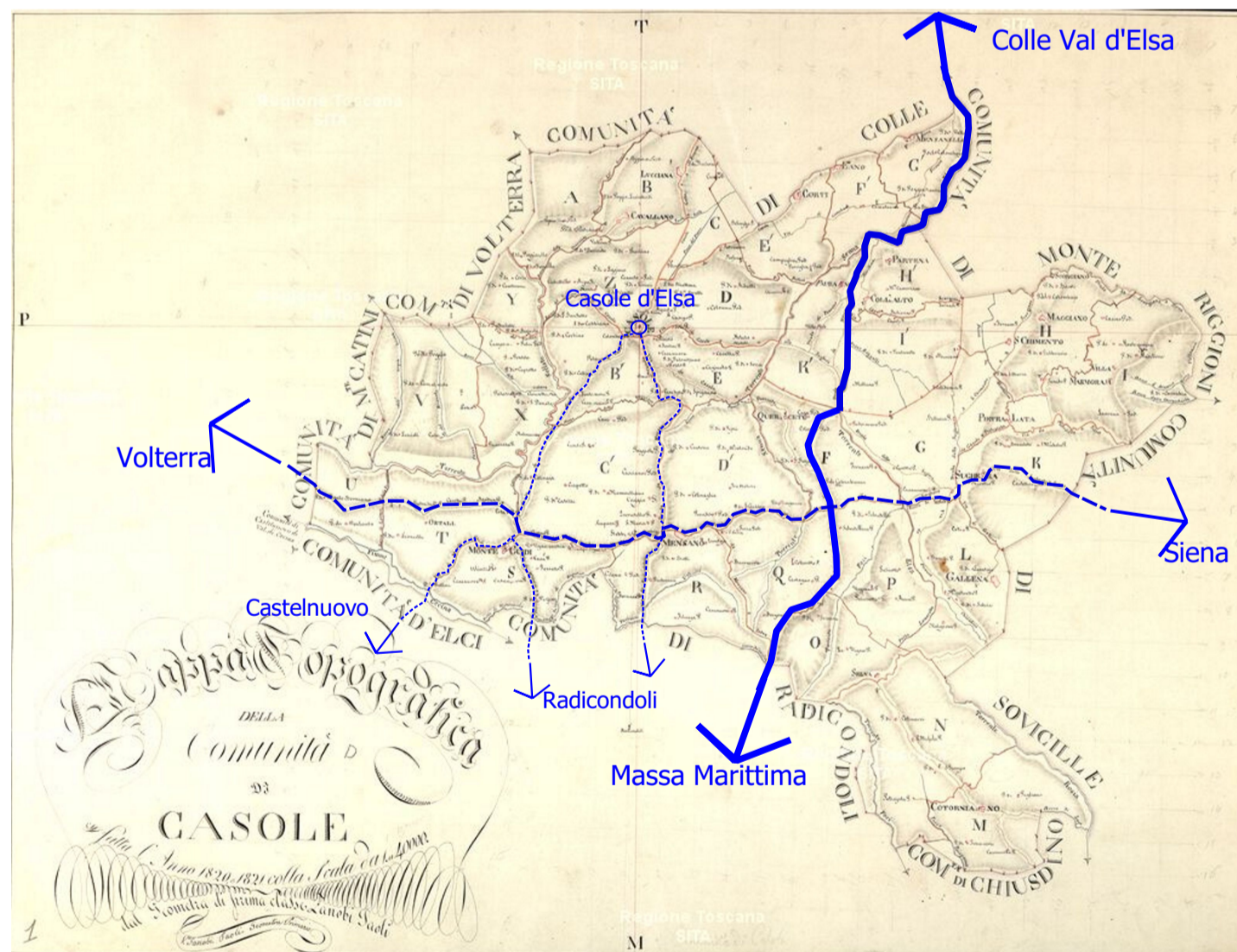
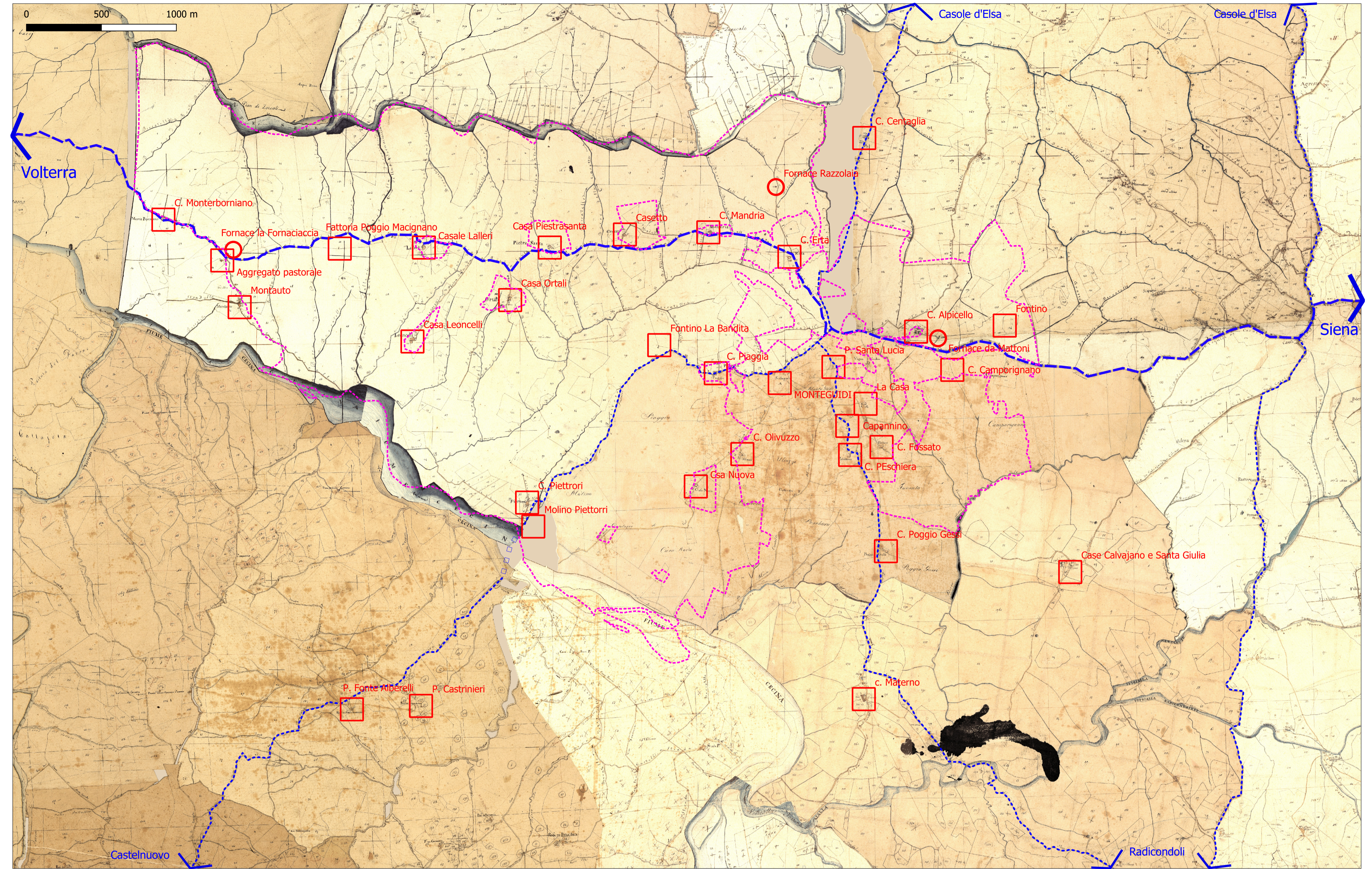
Progettisti:
arch. Riccardo Bartolini
arch. Riccardo Bertini
arch. Maria Dambrosio
Collaboratrici:
arch. Tosca Bertini
arch. Maria Distefano
dott. arch. Leda Curzio

Consulenza agronomica:
agr. Simone Carrara - Studio Demetra

Consulenza geologica:
dott. Paolo Castellani

Tavola n. B01
Catasto Leopoldino
il modello territoriale

scala 1:15000



Mappa Topografica della Comunità di Casole - Quadro di Unione, 1821
Servizio Castore - Regione Toscana

Mappe del Catasto Leopoldino.
Fonti: Archivio di Stato Siena; Servizi WMS Regione Toscana.
Mappa della Comunità di Volterra: Berignone.
Mappe della Comunità di Casole: Montauto, Ortali, Casa al Vento, S. Donato, Scaparsi, Paradiso, Mensano, Monteguidi.
Mappe della Comunità di Castelnuovo Val di Cecina: Rocca di Silano, Bocca di Pavone, Cerbajola, Bell'aria, Monte Castell.
Mappe della comunità di Radicondoli: Strada, Olli, Materni, Radicondoli, Cantere.

Casali e Poderi	Fornaci	Viabilità Storica
Esistenti al 1824	Esistente al 1824	Territoriale secondaria
		Territoriale locale
		Ponte

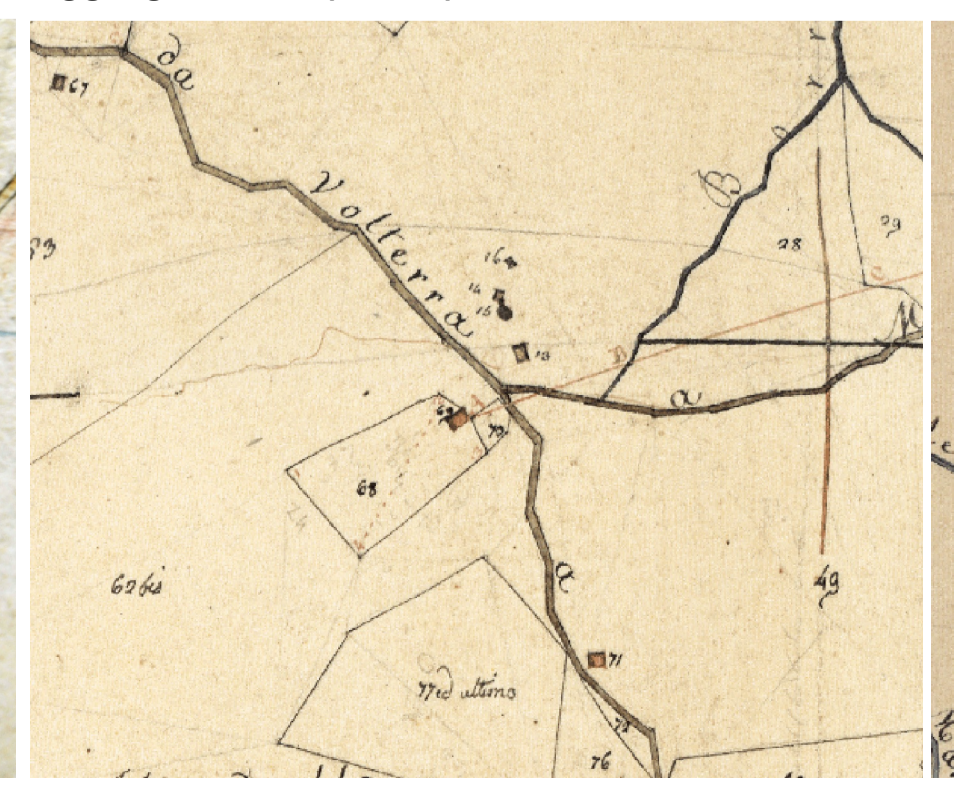
Casale Piettorri



Molino Piettorri



Aggregato di capanni pastorali



Fornace Razzolaia



Fornace da Mattoni

