

COMUNE DI CASTELLO DELLA
P.R.P. Castello di Casole
 Approvata in data 12/04/2022
 Variante 2022 P.R.P.

Progettato
Castello di Casole s.p.a.

Progettisti
 arch. Riccardo Bartoloni
 arch. Maria Dambrosio
 arch. Riccardo Bertini

Collaborazione
 arch. Tiziana Bertini
 pian. Manuela Fontaniva

Consulenza agronomica
 Agr. Giacomo Baffetti
 Agr. Francesco Baffetti

Consulenza paesaggistica
 Geol. Francesca Bianchi

A11a
 Analisi e matrice
 del paesaggio: 8/1954
 Scala 1:10.000

contenuto invariato
 aprile 2022

LEGENDA

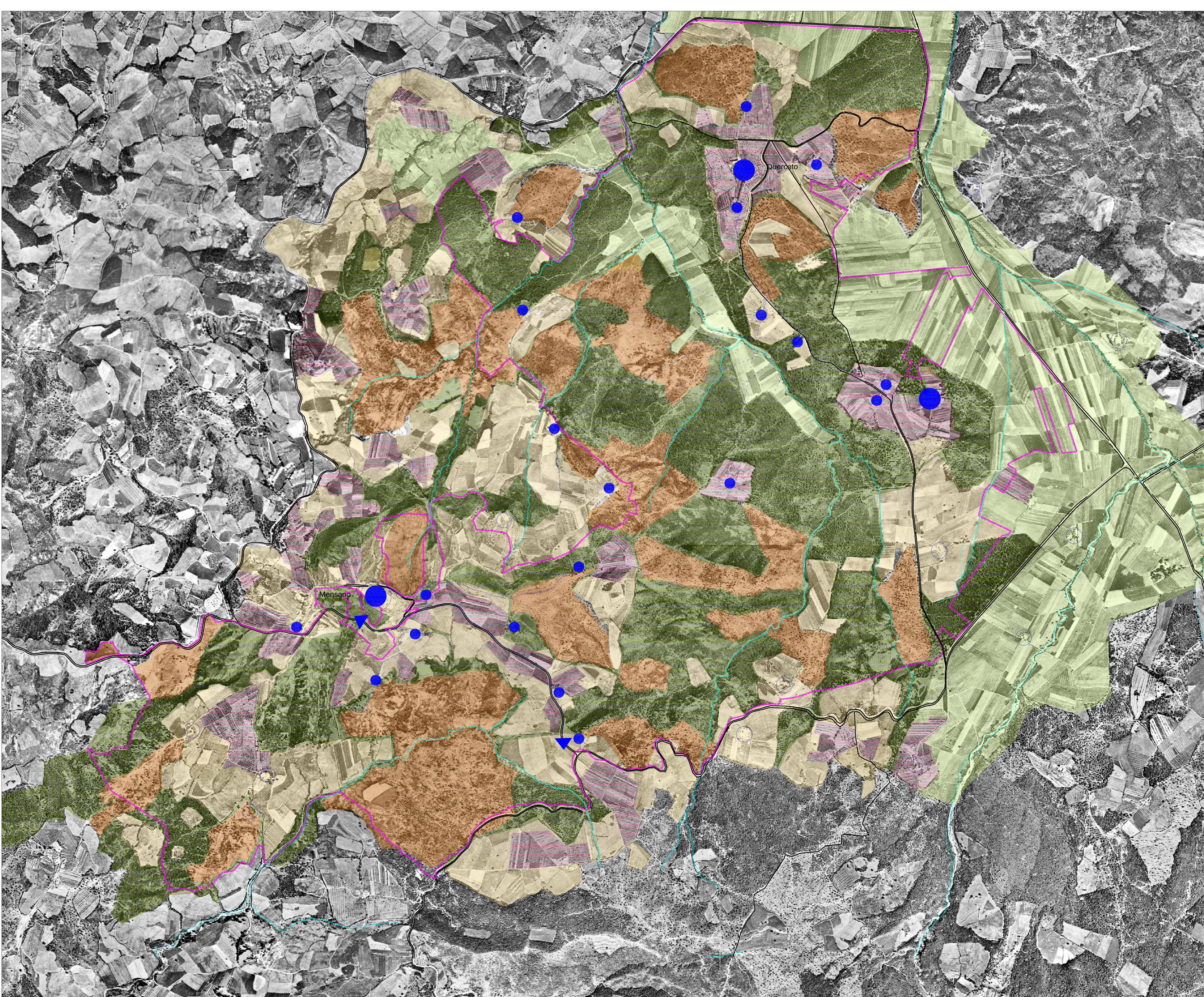
ELEMENTI DELLA MATRICE PASAGGISTICA

- VALLI FLUVIALI
- MAGLIA AGRARIA DI VALLE
- CRINALI
- MAGLIA AGRARIA DI COLLINA
- COLLINA - ALTURA
- PASCOLO
- INSEDIAMENTI
- BOSCO
- VIABILITA' TERRITORIALE
- VIABILITA' DI CRINALE

CARATTERI MORFOTIPOLOGICI DEL SISTEMA AGRO AMBIENTALE DELLA MATRICE PAESAGGISTICA (Approfondimento: QC Tavola A09)

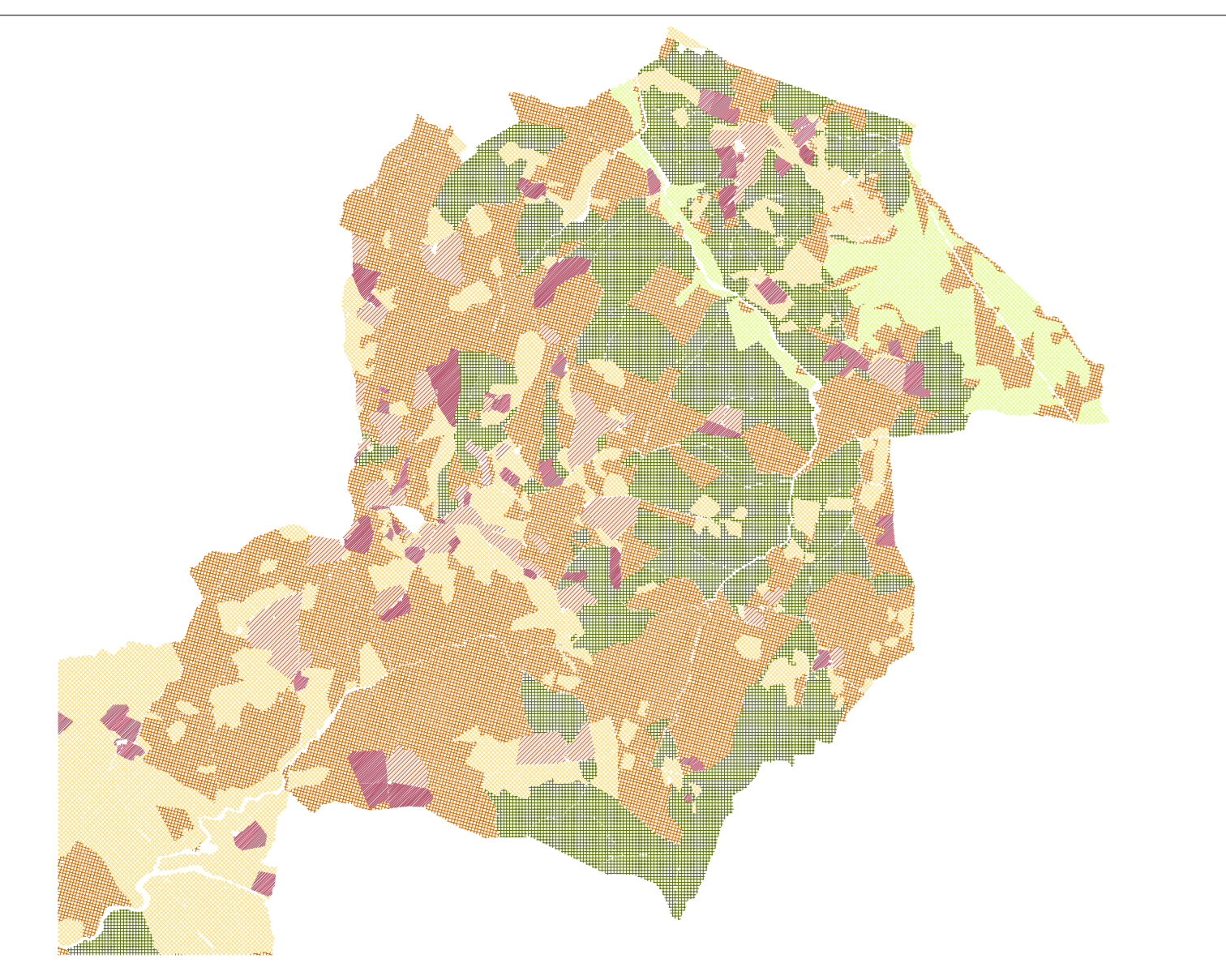
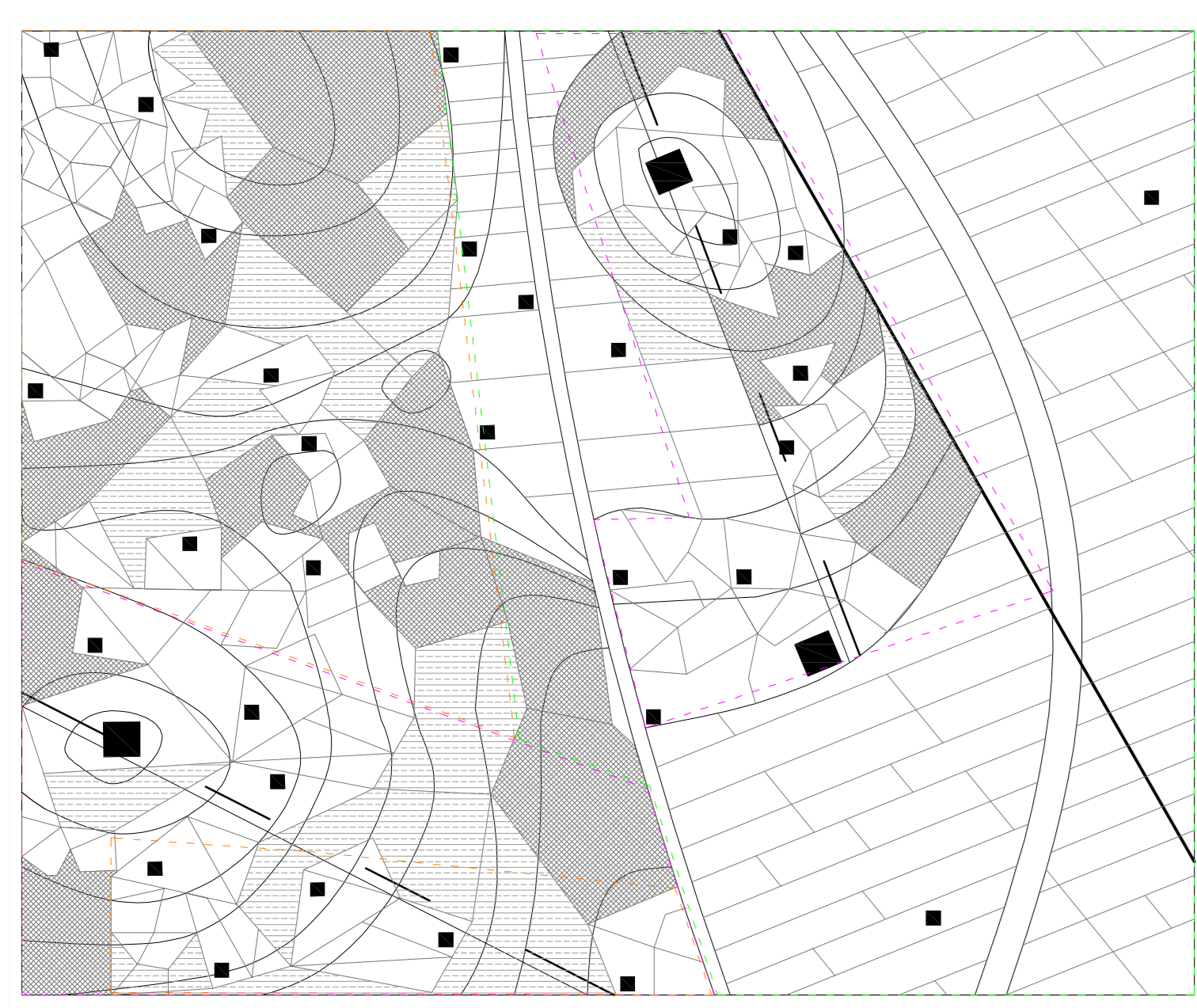
- ALLARGAMENTO MAGLIA AGRARIA E RICOLONIZZAZIONE DI BOSCAGLIA
- SEMINATIVO SEMPLIFICATO DI PIANURA O FONDOVALLE A MAGLIA MEDIO AMPIA CON RIDOTTA DIFFUSIONE INSEDIATIVA
- INSEDIAMENTO DI CRINALE CON MAGLIA AGRARIA ALLARGATA DI MEZZA COLLINA
- MAGLIA AGRARIA MEDIO FITTA ARTICOLATA E DIVERSIFICATA CON PRESIDI INSEDIATIVI ISOLATI

SCHEMA DI MATRICE PAESAGGISTICA 1954 (In riferimento alla disciplina PIT dell'ambito di Colle Val d'Elsa)



LEGENDA

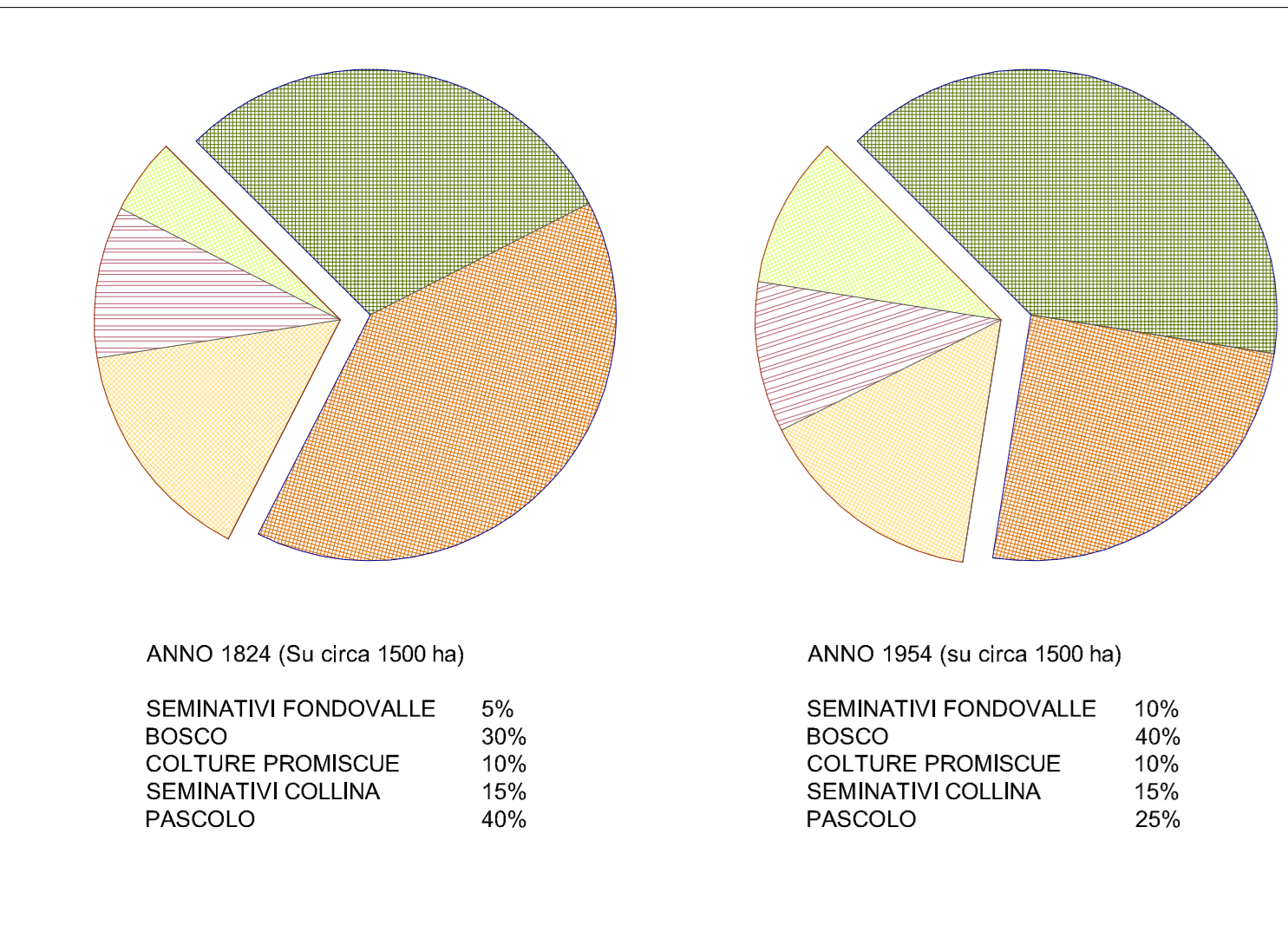
- LIMITE PRP
- MATRICE PAESAGGISTICA (in riferimento alla disciplina del PTCP di Siena articoli dal 13.4 al 13.8)**
- SISTEMA MORFORETICOLARE**
- PRINCIPALI STRADE ASFALTATE (CTR)
 - PRINCIPALI CORSI D'ACQUA
- MATRICE DEGLI INSEDIAMENTI**
- CENTRO URBANO (Mensano)
 - COMPLESSI EDIFICATI
 - FORMA INSEDIATIVA DEI COMPLESSI EDIFICATI ISOLATI
 - FORMA INSEDIATIVA ORGANIZZATA SULLA VIABILITA' DI CRINALI
 - FORMA INSEDIATIVA ORGANIZZATA SULLA SEZIONE DI VALLE
- MOSAICO AGRARIO**
- PASCOLO
 - BOSCHI
 - FORMISCUO CON PREVALENZA DI VITE E OLIVO
 - SEMINATIVI DI COLLINA
 - SEMINATIVI DI FONDOVALLE



Volo IGM 1954 da Geoscopio Regione Toscana

LEOPOLDINO 1824 (QC Tavola A05)

PERCENTUALI DI COLTURE ESAMINATE A CONFRONTO (La percentuale è calcolata sul totale analizzato)



CARATTERI MORFOTIPOLOGICI DEL SISTEMA AGRO AMBIENTALE DELLA MATRICE PAESAGGISTICA (Approfondimento: QC Tavola A09)

