

Proprietà
Castello di Casole s.p.a.

Progettisti
arch. Riccardo Bartoloni
arch. Maria Dambrosio
arch. Riccardo Bertini

Collaborazione
arch. Tosca Bertini
plan. Manuela Fontanive
arch. Leda Curzio

Consulenza agronomica
Agr. Giacomo Baffetti
Agr. Francesco Baffetti

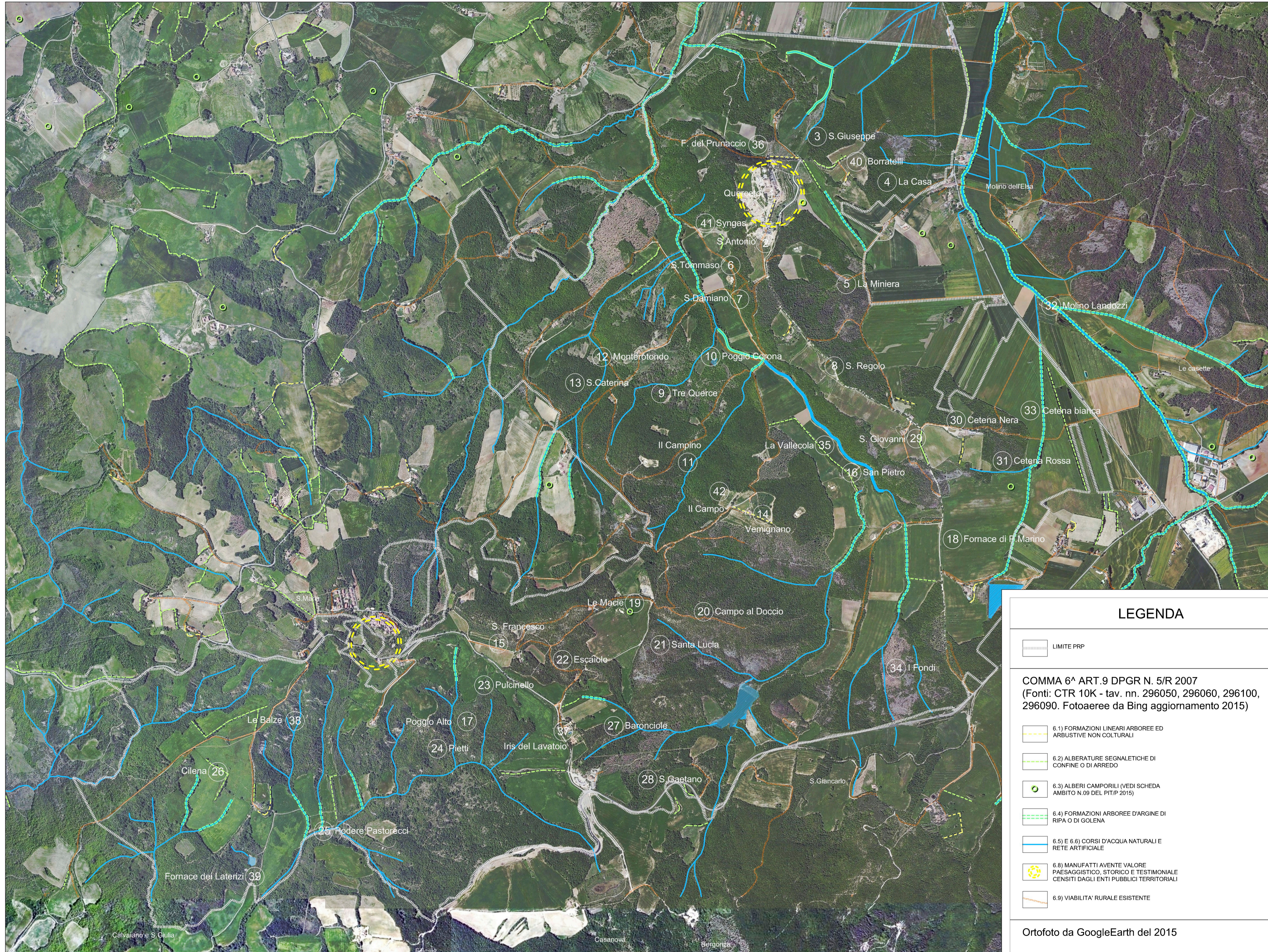
Consulenza geologica:
Geol. Francesca Bianchi

A10


Individuazione delle
risorse paesaggistiche e
ambientali esistenti

Scala 1:10.000


contenuto aggiornato
aprile 2022





LEGENDA


-  LIMITE PRP


- COMMA 6^A ART.9 DPGR N. 5/R 2007
(Fonti: CTR 10K - tav. nn. 296050, 296060, 296100, 296090. Fotoaeree da Bing aggiornamento 2015)**


-  6.1) FORMAZIONI LINEARI ARBOREE ED ARBUSTIVE NON CULTURALI


-  6.2) ALBERATURE SEGNALETICHE DI CONFINE O DI ARREDO

-  6.3) ALBERI CAMPORILI (VEDI SCHEDA AMBITO N.09 DEL PIT/P 2015)

-  6.4) FORMAZIONI ARBOREE D'ARGINE DI RIPA O DI GOLENA

-  6.5) E 6.6) CORSI D'ACQUA NATURALI E RETE ARTIFICIALE

-  6.8) MANUFATTI AVENTE VALORE PAESAGGISTICO, STORICO E TESTIMONIALE CENSITI DAGLI ENTI PUBBLICI TERRITORIALI

-  6.9) VIABILITA' RURALE ESISTENTE

Ortofoto da GoogleEarth del 2015